

# NOVITÀ DI MINITAB 17.3:

---

## CARATTERISTICHE, FINESTRE E SOMMARIO

Minitab 17.3 offre nuove caratteristiche che rendono ancora più facile la preparazione dei dati per l'analisi. Tra le nuove funzioni:

- interfaccia migliorata
- importazione dei dati facilitata
- strumenti di data cleaning disponibili dopo l'importazione dei dati
- strumenti implementati per la formattazione dei dati
- strumenti nuovi di manipolazione

Per coloro che possiedono Quality Trainer, l'accesso è disponibile direttamente da Minitab

Troviamo cambiamenti significativi all'interno di:

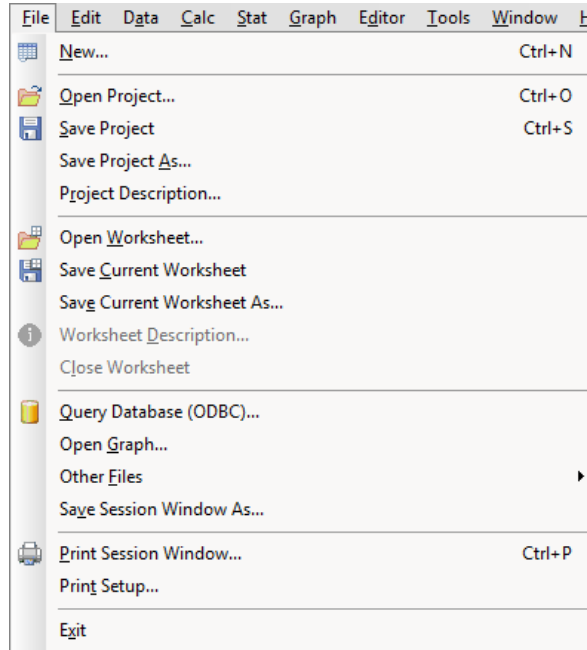
1. File
2. Data
3. Statistics
4. Tools
5. Help
6. User Interface

### **1. File**

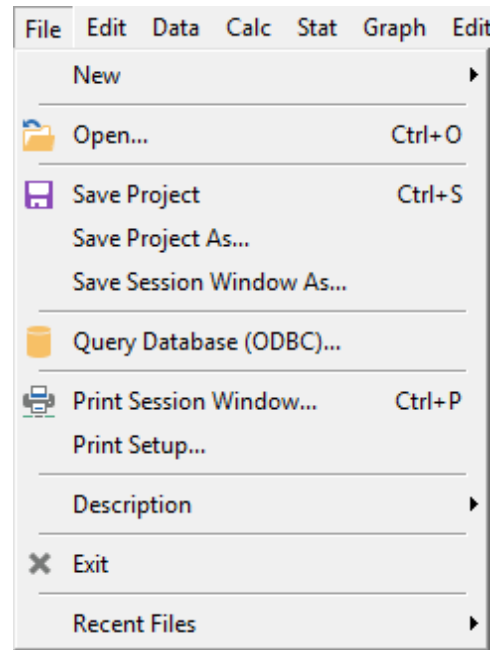
I cambiamenti includono i seguenti comandi:

- *New*
- *Open*
- *Save Current Worksheet/Save Current Worksheet As/Save Session Window As*
- *Description*
- *Close Worksheet*
- *Other Files*
- *Recent Files*

## 17.2 File Menu

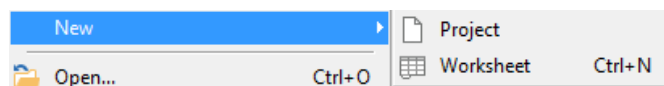


## 17.3 File Menu



### New

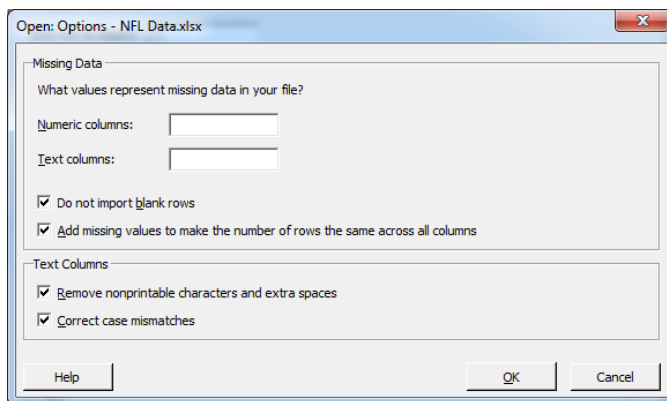
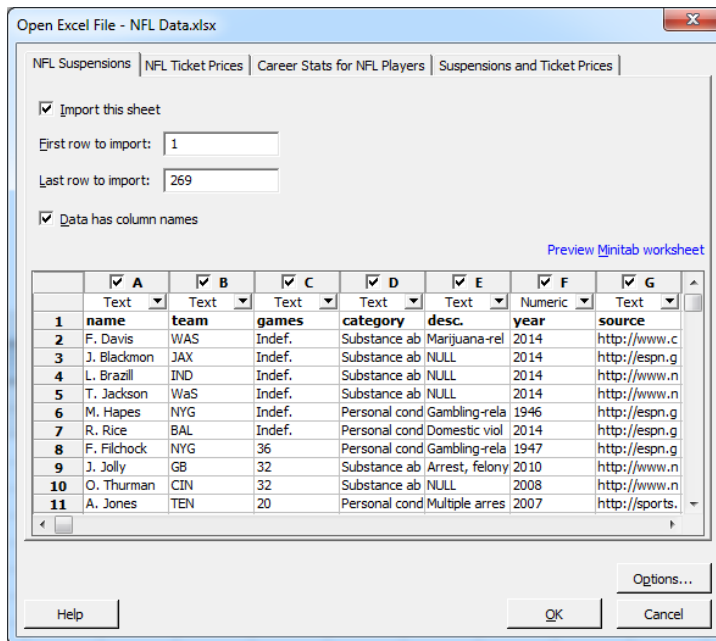
- I nuovi progetti e i fogli di lavoro sono disponibili direttamente dal menù New



### Open

- Di default dal menù Open sono accessibili progetti Minitab, grafici, fogli di lavoro, oltre a fogli di lavoro salvati come Excel o come file di testo
- Interfaccia del browser di file corrisponde alla struttura di directory del sistema operativo
- L'interfaccia per l'importazione di Excel e dei file di testo è stata migliorata, è stata aggiunta l'anteprima automatica del foglio di lavoro, la personalizzazione è più facile, come la formattazione di righe e colonne, è stata introdotta una nuova opzione per importare singoli fogli Excel, e per migliorare le opzioni di pulizia dei dati per correggere casi di inadeguatezza, per rimuovere spazi aggiuntivi o caratteri, e rendere le lunghezze delle

colonne uguali. La finestra di dialogo include piccole differenze durante l'importazione di un file di testo, come ad esempio un file .csv

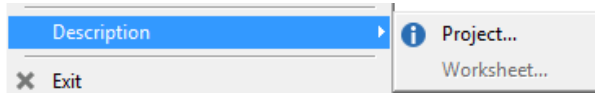


### Save Current Worksheet/Save Current Worksheet As/Save Session Window As

- Sono state eliminate le diverse opzioni di salvataggio, ad eccezione del file File > Save Project and File > Save Project As.
- Le opzioni per salvare i fogli di lavoro, le sessioni di output, e i report sono specifici del contesto
- Nuove Opzioni di Salvataggio sono disponibili in Tools > Options, che includono le opzioni precedentemente disponibili nella finestra di dialogo Save. Cambia, inoltre, la risoluzione del grafico durante il salvataggio di un grafico

### Description

- La descrizione dei progetti e dei fogli di lavoro è collocata in un unico menù



### Close Worksheet

- Le opzioni per chiudere il foglio di lavoro sono state rimosse. E' ancora possibile chiudere il foglio di lavoro cliccando sulla X sul foglio di lavoro stesso

### Other Files

- Consolidated Other Files > Import Special Text with File > Open functionality.
- Consolidated Other Files > Export Special Text with File > Save functionality.
- Relocated Other Files > Run an Exec to the Tools menu.

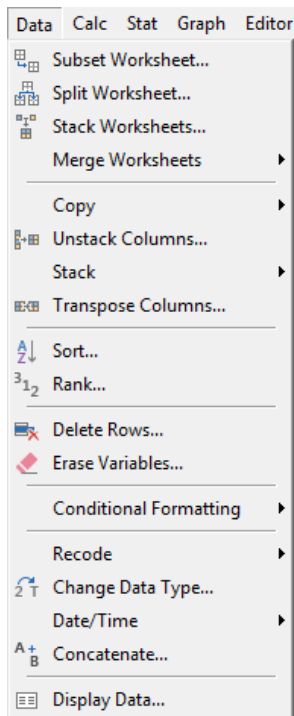
### Recent Files

- Vengono visualizzati gli ultimo 20 files aperti

## 2. Data

I cambiamenti riguardano:

- *Recode*
- *Change Data Type*
- *Merge Worksheets*



### *Recode*

- Code è stato rinominato Recode
- Nuove opzioni in base ai valori o alle percentuali più o meno frequenti

### *Change Data Type*

- Sei finestre di dialogo sono state combinate in una sola
- E' stata migliorata l'interfaccia di dialogo e per rendere più facile abbinare Formato Colonna, che può essere utilizzato per modificare il tipo di dati facendo clic con il tasto destro direttamente nel foglio di lavoro

### *Merge Worksheets*

- Match Values sostituisce il precedente Merge Worksheets, senza nuove funzioni
- Le nuove opzioni Side-by-Side permettono di unire tutti i fogli di lavoro fianco a fianco in un unico foglio di lavoro



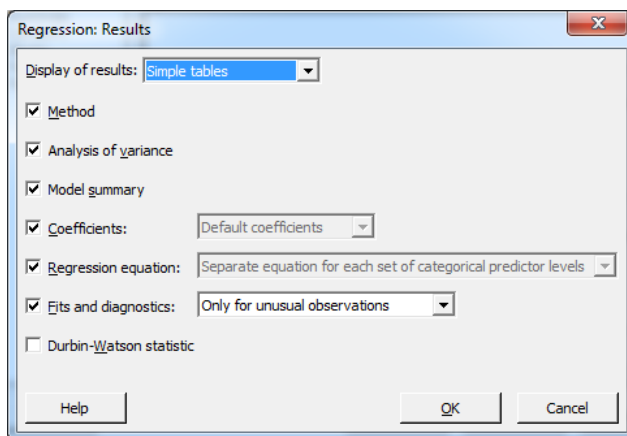
### 3. Statistics

I cambiamenti includono:

- *Regression*

#### *Regression*

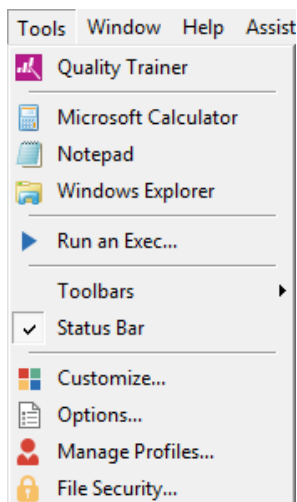
- Regression > Regression > Fit Regression Model > una finestra di dialogo secondaria mostra le opzioni per la visualizzazione dei risultati, inclusa la nuova opzione per visualizzare le tabelle di base. L'impostazione di default è quella di visualizzare le tabelle semplici



### 4. Tools

Changes include:

- *Quality Trainer*
- *Run an Exec*
- *Options*



### Quality Trainer

- L'accesso al proprio Quality Trainer avviene direttamente da Minitab

### Run an Exec

- Riposizionamento del menù per eseguire i file .MTB dal the Tools menu da File > Other Files

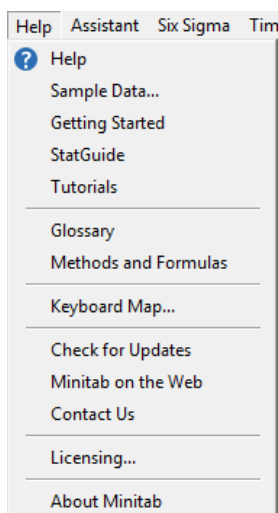
### Options

- Le nuove opzioni includono il data cleaning settings e le opzioni per importare i file di testo
- Le nuove opzioni Save includono opzioni per salvare componenti dei progetti Minitab e cambiare I grafici DPI
- Le opzioni di default per Control Charts and Quality Tools > Capability Analysis cambiano dal metodo ISO al metodo Z-Score method per il calcolo statistico della capability dei non\_normal dati
- Nuove opzioni in Linear Models > Visualizzazione dei risultati per visualizzare le tabelle di base per gli output delle regressioni

## 5. Help

I cambiamenti includono:

- *Sample Data*
- *Student Data Sets*



### Sample Data

- “Look in Minitab Sample Data folder” ora si trova sotto il menù di Help scegliendo File > Open Worksheet

### Student Data Sets

- Sono stati rimossi da Sample Data folder

## 6. User Interface

L’interfaccia è stata aggiornata ed in particolare:

- Toolbar icons
- Menu icons



Ed, inoltre, Minitab 17.3 supporta **Windows 10**